




STRUČNÁ ÚVODNÍ PŘÍRUČKA





STRUČNÁ ÚVODNÍ PŘÍRUČKA

Poznámky a výstrahy

 **POZNÁMKA:** POZNÁMKA označuje důležité informace, které pomáhají k lepšímu využití počítače.

 **UPOZORNĚNÍ:** UPOZORNĚNÍ varují před možným poškozením hardwaru nebo ztrátou dat a obsahují pokyny, jak těmto problémům předejít.

Změna informací bez předchozího upozornění v tomto dokumentu vyhrazena.

© 2009 Dell Inc. Všechna práva vyhrazena.

Jakékoli rozšiřování a kopírování těchto materiálů bez písemného povolení společnosti Dell Inc. je přísně zakázáno.

Obchodní známky použité v tomto textu: *Dell*, logo *DELL* a *YOURS IS HERE* jsou obchodní známky společnosti Dell Inc.; *Ubuntu* a logo *Ubuntu* jsou registrované obchodní známky Canonical Ltd.

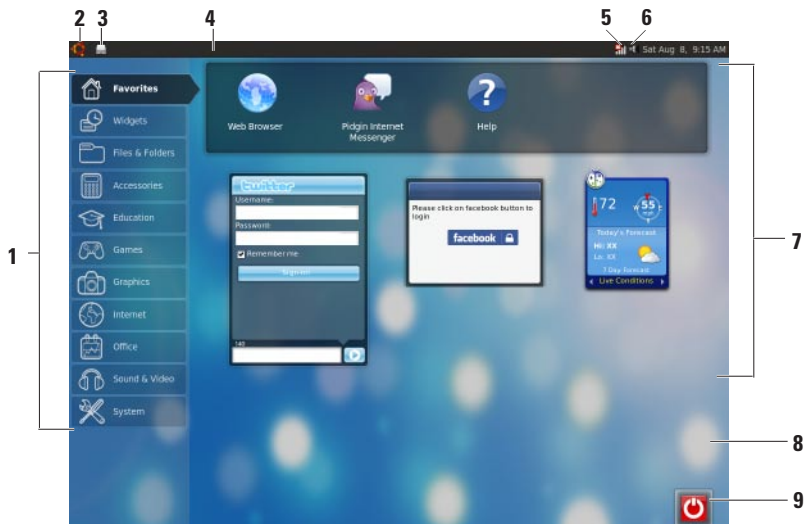
Ostatní ochranné známky a názvy mohou být v tomto dokumentu použity buď v souvislosti s organizací, které si na tyto známky a názvy činí nárok, nebo s jejich produkty. Společnost Dell Inc. si nečiní nárok na jiné ochranné známky a názvy než své vlastní.


Obsah

Informace o Vašem počítači Netbook Ubuntu.	4
Hlavní Menu	6
Začínáme pracovat se systémem Ubuntu.	8
Připojení k internetu	8
Prohlížení internetu	9
Zasílání rychlých zpráv	12
Vytváření souborů a složek	12
Přenos dat.	16
Nastavení preferencí Systému	16
Přepínání do režimu Klasická plocha	18
Základní zkratky Ubuntu	19
Obnovení operačního systému	20

Informace o Vašem počítači Netbook Ubuntu

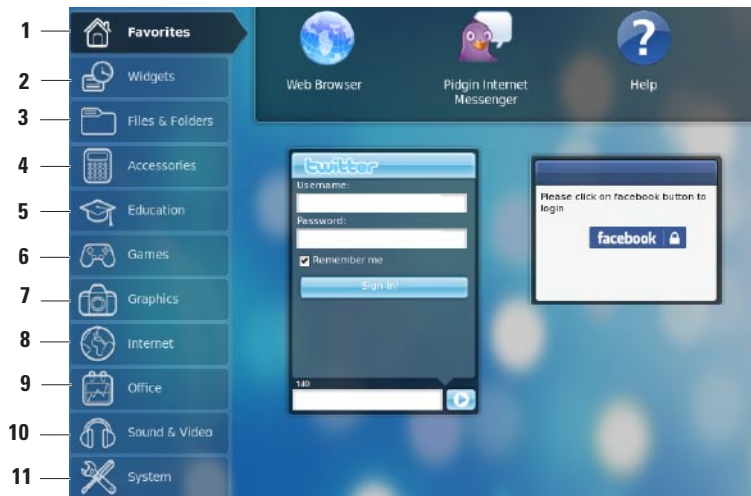
Program Ubuntu Netbook Desktop se spustí při zapnutí počítače.




- 1 Hlavní menu** – Umožňuje přístup do aplikací a nastavení v počítači. Kliknutím na požadovanou kategorii zobrazíte dostupné aplikace a nastavení. Více informací naleznete v části „Hlavní menu“ na stránce 6.
- 2  Ikona Dom** – Kliknutím minimalizujete všechny otevřená okna a zobrazíte hlavní menu.
- 3 Ikona spuštěných aplikací** – Každá spuštěná aplikace je znázorněna ikonou na hlavním panelu. Kliknutím na spuštěnou aplikaci ji přesunete do popředí.
- 4 Panel** – Umožňuje rychlý přístup ke spuštěným aplikacím a utilitám v počítači.
- 5  Ukazatel stavu sítě** – Ukazuje, jestli jste k síti připojeni přes kabel či bezdrátově. Kliknutím zobrazíte seznam dostupných bezdrátových sítí. Při připojení k bezdrátové síti zobrazí ukazatel řadu pruhů zobrazujících sílu signálu.
- 6  Ikona hlasitosti** – Kliknutím nastavíte úroveň hlasitosti, ztlumíte zvuk či změníte nastavení hlasitosti. Posunutím posuvníku zvýšíte či snížíte úroveň hlasitosti.
- 7 Ikony aplikací** – Zobrazí ikony pro aplikace dostupné v dané kategorii.
- 8 Plocha** – Klikněte pravým tlačítkem na plochu pro změnu pozadí plochy.
- 9  Ikona stavu** – Klikněte, pokud se chcete odhlásit či vypnout počítač.

Hlavní Menu

Hlavní menu má kategorie různých aplikací a nastavení počítače.




- 1 Oblíbené** – Zobrazí Vaše oblíbené aplikace. Pro přidání aplikace do kategorie **Oblíbené** klikněte pravým tlačítkem na aplikaci a zvolte možnost **Přidat k oblíbeným**.
 Více informací o Ubuntu naleznete v části Centrum Ubuntu. Pro přístup do Centra Ubuntu klikněte na **Oblíbené** → **Pomoc**.
- 2 Miniaplikace** – Zobrazí aplikace, které vám umožní být v kontaktu s přáteli, sledovat oblíbené videoklipy a sledovat aktuální informace o počasí.
- 3 Soubory a složky** – Umožňuje Vám prohlížet, vytvářet, organizovat a prohledávat soubory a složky.
- 4 Příslušenství** – Zobrazí nástroje, jako jsou textový editor, kalkulačka, tvůrce CD/DVD, atd.
- 5 Vzdělávání** – Zobrazí dostupné vzdělávací aplikace.
- 6 Hry** – Zobrazí dostupné hry.
- 7 Grafika** – Zobrazí dostupné aplikace, které dokáží nahrát, upravit a převést fotografie a videosoubory.
- 8 Internet** – Zobrazí aplikace, které můžete použít, když jste připojeni k Internetu.
- 9 Kancelář** – Zobrazí aplikace jako textový editor, tabulkový procesor a vytváření prezentací.
- 10 Zvuk a Video** – Zobrazí aplikace, které vám umožní sledovat filmy a poslouchat hudbu.
- 11 Systém** – Zobrazí aplikace, které vám umožní provádět administrativní úkoly a měnit nastavení počítače.

Začínáme pracovat se systémem Ubuntu

Připojení k internetu

Instalace bezdrátové sítě

1. Klikněte na ikonu ukazatele stavu sítě  na panelu.
2. Zvolte **Bezdrátovou síť**.
3. Pomocí pokynů na obrazovce dokončete nastavení.


Instalace bezdrátové sítě

Propojte síťový kabel se síťovým konektorem v počítači.

Některá síťová spojení mohou vyžadovat manuální konfiguraci IP adresy.

Manuální konfigurace IP adresy:

1. Klikněte na tlačítko **System** v hlavním menu.
2. Klikněte na tlačítko **Síťové nástroje** v podkategorii **Administrace**.
3. Vložte IP adresu a informace o síti.

 **POZNÁMKA:** Pro získání IP adresy a informací o síti kontaktujte svého správce ISP či správce sítě.

Prohlížení internetu

Webový prohlížeč Vám umožní prohlížet internet.

Pro otevření prohlížeče internetu klikněte na ikonu **Internet** v hlavním menu a poté klikněte na ikonu prohlížeče internetu.

Prohlížení ve více panelech

V jednom okně prohlížeče můžete otevřít několik internetových stránek.

Přidání nového panelu:

1. Otevřete prohlížeč internetu.
2. Klikněte na položku **Soubor** → **Nový panel** nebo stiskněte klávesovou zkratku <Ctrl><T>.

Chcete-li panel zavřít, klikněte na tlačítko se symbolem **X** nebo stiskněte klávesovou zkratku <Ctrl><W>.

Začínáme pracovat se systémem Ubuntu

The screenshot shows a web browser window displaying the Dell Support homepage. The browser's address bar shows the URL `http://support.dell.com/`. The page features a navigation menu with options like 'Shop', 'Support', and 'Community'. Below the navigation, there are links for 'My Account' and 'My Order Status'. The main content area is titled 'Welcome to Dell Support' and includes a 'Get started with Dell Support' section with four cards: 'Drivers & Downloads', 'Technical Support', 'Order Status', and 'Customer Service'. A sidebar on the left lists 'Support Options' and 'Support by Topic'. The footer contains 'Top Solutions' and 'Additional Resources'.

United States | Contact Us | Live Chat | Premier Login

Shop | Support | Community

Drivers and Downloads | Product Support | Support by Topic | Order Support | Warranty Information | View All

My Account | My Order Status

Welcome to Dell Support

Get started with Dell Support

- Drivers & Downloads**
I'm looking for drivers and downloads.
- Technical Support**
I need to solve a technical problem.
- Order Status**
I'd like to check the status of my order.
- Customer Service**
I have received my order.

View My History

Support Options

- Support Home Page

Drivers and Downloads

- Drivers Home
- Drivers Help
- Dell Supported Operating Systems
- Technical Subscriptions
- Monitor Drivers
- Dell Certified Drivers

Product Support

- Troubleshooting
- Manuals
- System Configuration
- Enterprise Resource Center
- Interactive System Teardowns
- My Product List
- Support History & Status
- Customer Self Repairable Parts
- Express Service Code Converter
- Recall Information

Support by Topic

Top Solutions

- Hot Topics
- Resolve lock-ups or freezes on Studio XPS 13

Additional Resources

- Search for My Problem
- Search Dell's extensive

Done

Záložky

V prohlížeči internetu můžete vytvářet, organizovat a upravovat záložky.

Přidání záložky:


1. Otevřete prohlížeč internetu.
2. Přidání záložky stránky či skupiny panelů:
 - Klikněte na položku **Záložky** → **Přidat záložku** nebo stiskněte klávesovou zkratku <Ctrl><D>.
 - Klepněte na položku **Záložky** → **Přidat všechny panely**.
3. Napište název záložky.
4. Pro uložení záložky zvolte složku z rozbalovacího menu nebo vytvořte složku novou.
5. Klepněte na položku **Dokončit**.

Chcete-li záložky uspořádat nebo upravit, klikněte na položky **Záložky** → **Správce záložek**.

Přidávání záložek do kategorie Oblíbené

V prohlížeči internetu můžete přidávat záložky stránek do **Oblíbených**.

Záložku do kategorie **Oblíbené** přidáte tak, že otevřete prohlížeč internetu a budete postupovat podle jedné z následujících metod:

- Klikněte na možnost **Záložky** → **Přidat do záložek na spouštěcí ploše**.
- Stiskněte klávesovou zkratku <Ctrl><Shift><D>.
- Klikněte na .

Zasílání rychlých zpráv

Klient Pidgin umožňuje současně používat několik různých účtů a protokolů pro rychlé zasílání zpráv.

Klikněte na tlačítko **Internet** v hlavním menu a poté klikněte na ikonu Pidgin . Zobrazí se okno **Seznam přátel**.

Při prvním spuštění programu Pidgin se kromě seznamu kontaktů zobrazí také dialogové okno **Účty**, v němž budete vyzváni k přidání účtů.

1. Klikněte na položku **Přidat** v dialogovém okně **Účty**.
2. V okně **Přidat účet** vložte požadované informace a poté klikněte na tlačítko **Přidat**.
3. Klikněte na položku **Zavřít** v dialogovém okně **Účty**.

Vytváření souborů a složek

Kategorie **Soubory a složky** v hlavním menu Vám umožňuje rohlížet, vytvářet, organizovat a prohledávat soubory a složky.

Vytvoření nové složky

K vytvoření nové složky:

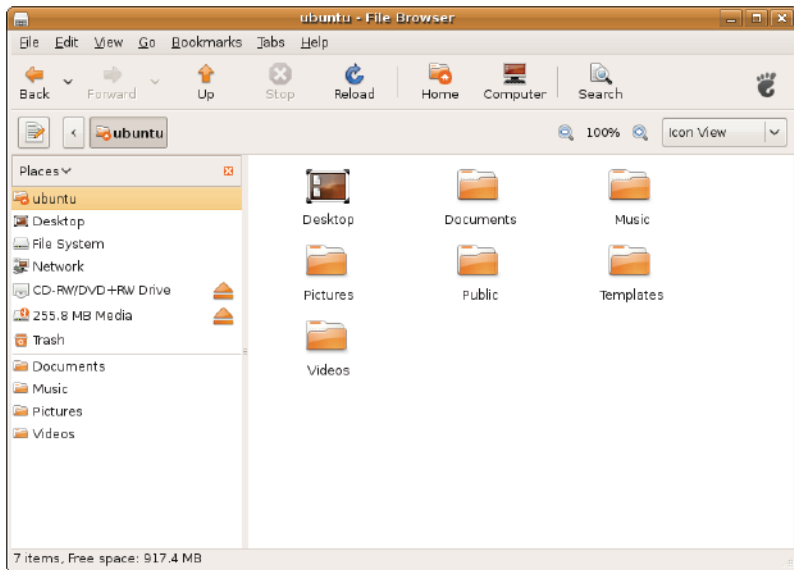
1. Klikněte na tlačítko **Soubory a složky** v hlavním menu.
2. Najděte požadovanou složku.
3. Klikněte na položku **Soubor** → **Vytvořit složku** nebo klikněte pravým tlačítkem a zvolte **Vytvořit složku**.
4. Zadejte název složky a stiskněte klávesu <Enter>.

Přidávání záložek

Díky vytváření záložek získáte rychlý přístup k často používaným složkám.

K vytvoření záložky složky:

1. Najděte požadovanou složku a otevřete ji.
2. Klikněte na položku **Záložky** → **Přidat záložku** nebo stiskněte klávesovou zkratku <Ctrl><D>.
Záložka se objeví v menu **Záložky**.

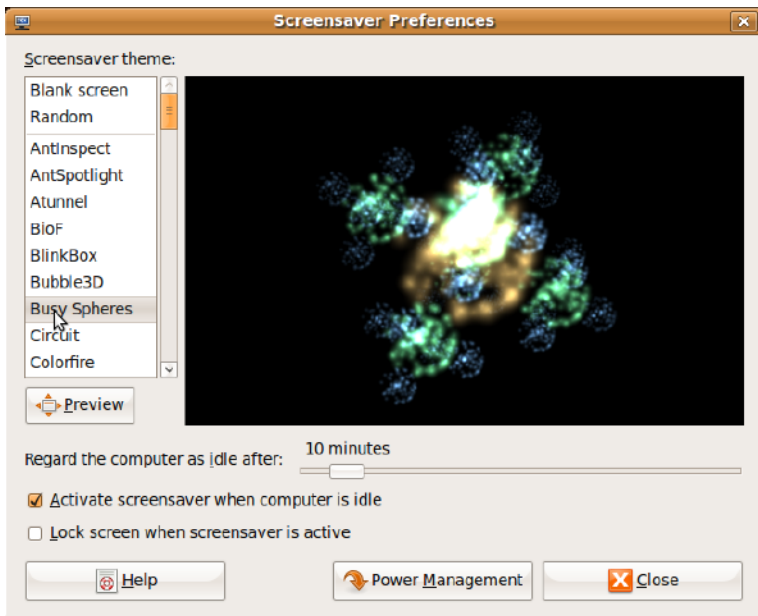


Nastavení preferencí Spořiče obrazovky

K nastavení preferencí spořiče obrazovky:

1. Klikněte na tlačítko **Systém** v hlavním menu.
2. Klikněte na tlačítko **Spořič obrazovky** v podkategorii **Preference**.
Zobrazí se okno **Screensaver Preferences** (Předvolby spořiče obrazovky).
3. Vyberte Vámi zvolený spořič obrazovky ze seznamu **témata pro spořič obrazovky**.
4. Pohybem posuvníku nastavte dobu nečinnosti, po které se spustí Spořič obrazovky.

5. Zaškrtněte políčko **Aktivovat spořič obrazovky, když je počítač v nečinnosti**.
6. Chcete-li, aby spořič obrazovky také uzamkl obrazovku, zaškrtněte políčko **Uzamknout obrazovku, je-li spořič obrazovky aktivní**.
7. Klepněte na tlačítko **Close** (Zavřít).



Přenos dat

Ubuntu podporuje snadný přenos dat ze zařízení USB.

Úložná zařízení USB

1. Úložná zařízení jako například pevné disky nebo paměti flash připojované pomocí rozhraní USB připojte k neobsazenému konektoru USB na počítači.

Automaticky se nainstalují ovladače a objeví se okno **File Browser**.

2. Vyberte soubory pro přenos a umístění, kam se mají přenést.
3. Klikněte na položku **Kopírovat**. Soubory se přenesou do vybraného umístění.

Digitální fotoaparáty

1. Připojte digitální fotoaparát k neobsazenému konektoru USB na počítači.
2. Zapněte fotoaparát a přepněte jej do režimu prohlížení nebo přesouvání souborů.

3. Zobrazí se okno **Import**. Z možností pro otevírání souborů vyberte program **F-Spot Photo Manager**.
4. Vyberte soubory pro přenos a umístění, kam se mají přenést.
5. Klikněte na položku **Kopírovat**. Soubory se přenesou do vybraného umístění.

Nastavení preferencí Systému

Kategorie **Systém** obsahuje či zobrazuje nástroje pro změnu vzhledu a ovládání Vašeho počítače.

Podkategorie jsou:

- **Preference** — pro nastavení či změnu klávesových zkratk, možností správy napájení, přepínání režimů plochy atd.
- **Administrace** — pro správu úkolů, jako tisk, nastavení času a data, provádění testů počítačového hardware atd.

Instalace či odebrání aplikací

Instalace či odebrání aplikací z počítače:

1. Klikněte na tlačítko **Systém** v hlavním menu.
2. Klikněte na tlačítko **Synaptic Package Manager** v podkategorii **Administrace**.
3. Vložíte heslo a klikněte na tlačítko **OK**.
 - Pokud chcete nainstalovat aplikaci, zaškrtněte políčko vedle požadované aplikace.
 - Pokud chcete odebrat aplikaci, odškrtněte políčko vedle požadované aplikace.Některé aplikace mohou vyžadovat další podpůrné aplikace nebo mohou být součástí balíku. Přejete-li si aplikaci skutečně nainstalovat či odebrat, klepněte v okně s potvrzením na tlačítko **Přidat či odebrat vše**.

4. Poté, co provedete změny, klikněte na tlačítko **OK**.
5. V potvrzovacím okně vyberte změny, které jste provedli a klikněte na tlačítko **Použít**.
Během stahování, instalace či odebrání aplikací se zobrazuje okno s průběhem operace. Jakmile jsou všechny procesy dokončeny, zobrazí se okno **Změny byly použity**.
6. Klepněte na tlačítko **Close** (Zavřít).

Přepínání do režimu Klasická plocha

Přepnutí do režimu Klasická plocha:

1. Klikněte na tlačítko **Systém** v hlavním menu.
2. Klikněte na tlačítko **Přepnout režim plochy** v podkategorii **Preference**.
3. Vyberte položku **Klasická plocha** a klikněte na tlačítko **Použít**.

Přepnutí zpět do režimu Plocha Ubuntu Netbook:

1. Klikněte na tlačítko **Systém** na hlavním panelu.
2. Klikněte na tlačítko **Preference** → **Přepnout režim plochy**.
3. Vyberte položku **Plocha Ubuntu Netbook** a klikněte na tlačítko **Použít**.

Spouštění aplikace v režimu Klasická plocha

1. Klikněte na tlačítko **Aplikace** na hlavním panelu.
2. Zvolte požadovanou kategorii a klikněte na aplikaci, kterou chcete spustit.


Přidání či odebrání ikony aplikace z Klasické plochy

Na Klasickou plochu můžete přidat ikonu, což vám umožní rychlý přístup.


1. V nabídce **Applications** (Aplikace) vyberte požadovanou aplikaci.
2. Přetáhněte aplikaci na Klasickou plochu.

Přejete-li si ikonu aplikace z Klasické plochy odebrat, klikněte pravým tlačítkem na ikonu aplikace a zvolte položku **Přesunout do Koše**.

Základní zkratky Ubuntu

Zkratka	Akce
	Kliknutím na ikonu zobrazíte Plochu Ubuntu Netbook
<Alt><Tab>	Stiskem této kombinace kláves přepínáte mezi aplikacemi
<Ctrl><Alt><D>	Stiskem této kombinace kláves minimalizujete aktivní okno
<Alt><F4>	Stiskem této kombinace kláves zavřete okno
<Shift><Ctrl><N>	Stiskem této kombinace kláves vytvoříte novou složku v položce Soubory a složky

Více informací o klávesových zkratkách systému Ubuntu:

1. Klikněte na tlačítko **Systém** v hlavním menu.
 2. Klikněte na tlačítko **Klávesové zkratky** v podkategorii **Preference**.
-  **POZNÁMKA:** Následující instrukce se dají použít do režimu Plochy Ubuntu Netbook. Nemusí být funkční, pokud počítač přepnete do režimu Klasická plocha.

Obnovení operačního systému

△ **UPOZORNĚNÍ: Použití disku DVD Ubuntu odstraní veškerá data na pevném disku.**

■ **POZNÁMKA:** Váš počítač může, ale nemusí mít optickou jednotku. Použijte externí optickou jednotku nebo jakoukoli jinou externí paměť pro postupy, které zahrnují média.

K obnově operačního systému použijte disk DVD *Ubuntu* dodaný s počítačem.

Obnovení operačního systému:

1. Vypněte počítač.
2. Připojte externí optickou jednotku USB k dostupnému konektoru USB na počítači.

△ **UPOZORNĚNÍ: Použití disku DVD Ubuntu odstraní veškerá data na pevném disku.**

3. Do externí optické jednotky USB vložte disk *Ubuntu*.

4. Zapněte počítač.

5. Ihned po zobrazení loga DELL stiskněte klávesu <F12>.

■ **POZNÁMKA:** Následující kroky změni spouštěcí sekvenci. Při příštím spuštění počítače se spouštěcí sekvence spustí z jednotky nastavené v programu Nastavení systému.

6. Když se zobrazí seznam zařízení k zavedení, vyberte položku **CD/DVD/CD-RW** a stiskněte klávesu <Enter>.
7. Stisknutím jakékoli klávesy vyberte možnost **Boot from CD-ROM** (Zavést z disku CD-ROM). Dokončete instalaci podle pokynů na obrazovce.

Vytištěno v Irsku.

www.dell.com | support.dell.com



01NCHFA00